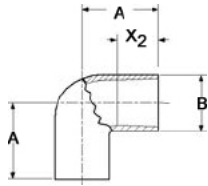


# Dualoy® 3000/L Fichas Técnicas y Dimensiones de las Guarniciones

Unidades	Las dimensiones son en pulgadas, (Unidades normales de los EE.UU. Dimensiones diamétricas son Máximas. Profundidad de inserción, típicas (X <sub>1</sub> , X <sub>2</sub> ). Todos los pesos son aproximados en libras.
Tolerancias	Tolerancias para las dimensiones de la línea central al extremo campana sea $\pm 1/16$ pulgada.
Homologaciones	Dualoy 3000/L sea homologado en los EE. UU. con Underwriters Laboratories para tubería subterránea no metálica por combustibles de vehículos de motor (MV), alta mezcla (HB), concentrado (CT) y aviación y marítimo (A&M) (Archivo MH9162). Tuberías y guarniciones Dualoy 3000/L también son homologado con Underwriters Laboratories de Canadá (Archivo CMH 715). En Gran Bretaña nuestra sistema Dualoy 3000/L ha sido probado y aceptada por la autoridad de Protección Civil y Bomberos de Londres. Dualoy 3000/L ha recibido un Certificado de Conformidad del Instituto de Petróleo (IP) Especificación por ERA Technology, Ltd.
Configuraciones de los Extremos	Espiga sea típica.
Angulo de Inclinación	El ángulo cónico en las campanas y espigas sea $1\frac{3}{4}^{\circ}$ .
Presión Nominal	Ver Boletín Dualoy 3000/L Tuberías y Guarniciones de Fibra de Vidrio para Presión Nominal. Los componentes del sistema, posiblemente no les ofrece las mismas características como la tubería. Consulte la información detallada del producto para los componentes específicos para determinar la presión indicada por el sistema completa.
Métodos de fabricación	Los guarniciones de fibra de vidrio, reforzado de resina de epoxi, mostrado en este documento, son fabricado por filamento herida o moldeado bajo de presión.  Adaptadores: campana x NPT hembra Adaptadores: campana x NPT macho Adaptadores: aislamiento Adaptadores: espiga x NPT hembra Adaptadores: espiga x NPT macho Codos de 45° Codos de 90° Tapones  Anillos Bridada Bridas de Terminación Niples Bujes Reductores Acoples de Reparación Acoples de la manga Entradas a los contenedores Tees

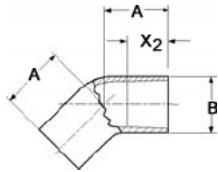
## Dimensiones de los accesorios

Codos de 90°  
(Moldeado)



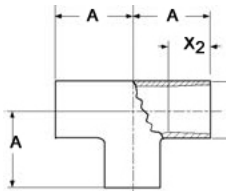
Tamaño Nominal		Campana A	Campana B	Campana X <sub>2</sub>	Peso
Pulg	mm	Pulg	Pulg	Pulg	Libras
2	50	3.82	2.78	2.05	1.0
3	80	4.42	3.99	3.32	1.5
4	100	5.50	5.00	3.15	3.0
6	150	7.50	7.34	4.00	8.5

Codos de 45°  
(Moldeado)



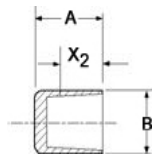
2	50	3.18	2.78	2.05	0.9
3	80	3.43	3.99	2.32	1.5
4	100	4.23	5.00	3.15	2.5
6	150	5.56	7.34	4.00	7.0

Tees  
(Moldeado)



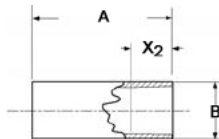
2	50	3.82	2.78	2.05	1.3
3	80	4.50	3.99	2.40	2.5
4	100	5.50	5.00	3.15	4.0
6	150	7.50	7.34	4.00	12.0

Tapones de Terminación  
(Moldeado)



2	50	3.25	2.93	2.00	0.6
3	80	3.38	4.05	2.25	1.0
4	100	3.38	5.05	2.25	1.4
6	150	4.63	7.44	3.30	4.5

Acoples de Manga  
(Herida por Filamentos)

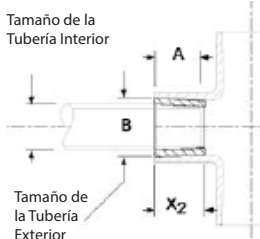


2	50	6.25	2.80	2.13	0.5
3	80	6.50	4.05	2.19	1.1
4*	100	5.45	5.10	2.38	2.1
6*	150	7.00	7.30	3.13	4.6

\* 4" & 6" son acoples herida sobre acoplamiento de herramientas.

Bujes de Reductores  
(Moldeado)

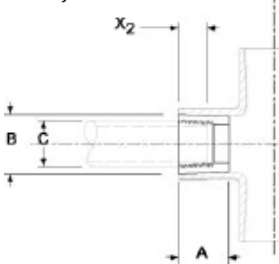
Bujes Pegados



Tamaño de la Tubería Interior

Tamaño de la Tubería Exterior

Bujes Reductores



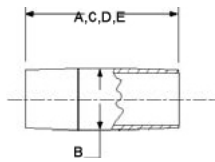
Tamaño Nominal		Longitud A	Día. Ext. B	Tamaño Roscas C	D	E	X <sub>1</sub>	Inserción X <sub>2</sub>	Peso
Pulg	mm	Pulg	Pulg	Pulg	Pulg	Pulg	Pulg	Pulg	Libras
3 x 2	80 x 50	1.88	3.51	—	—	—	—	1.75	0.7
4 x 3	100 x 80	1.96	4.51	—	—	—	—	2.00	0.9
6 x 4	150 x 100	2.86	6.65	—	—	—	—	2.20	4.1

1) Bujes reductores con NPS Menor Cónicos se Utilizar, generalmente en los extremos de la Campana de Codos y Tees.

1) Salida NPS x salida NPT Roscas por Pulgada. Bujes reductores con roscas BSP con disponible como opción. Tamaños de salidas menores de 1-1/2" se obtiene mediante el uso de bujes galvanizados por adentro de los de fibra de vidrio.

## Dimensiones de los accesorios

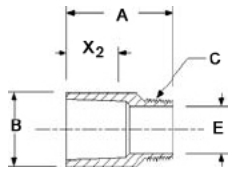
### Niples (Herida por Filamentos)



Tamaño Nominal		Longitud A	Externa B	C	D	E	X <sub>1</sub>	Inserción X <sub>2</sub>	Peso
Pulg	mm	Pulg	Pulg	Pulg	Pulg	Pulg	Pulg	Pulg	Libras
2	50	6.00	2.38	8.00	10.00	12.00	—	—	0.5 <sup>(1)</sup>
3	80	—	3.50	8.00	10.00	12.00	—	—	0.7
4	100	—	4.50	—	10.00	12.00	—	—	1.0

(1) Lb/pie

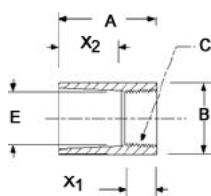
### Adaptadores: Campana x NPT Macho (Moldeado)



2	50	4.16	2.92	2 x 1 1/2 <sup>(1)</sup>	—	1.90	—	2.00	0.4
3	80	5.00	3.92	3 x 8	—	2.80	—	2.05	0.7
4	100	5.19	4.88	4 x 8	—	3.90	—	2.05	0.9
6	150	6.00	7.40	6 x 8	—	5.90	—	3.20	2.1

(1) Tamaño de la tubería Nominal x Roscas NPT por pulgada. Roscas BSP son disponible como opción.

### Adaptadores: Campana x NPT Hembra (Herida por Filamentos)

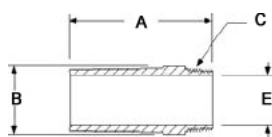


2 x 1 1/2 <sup>(1)</sup>	50 x 40	6.00	2.80	1 1/2 x 1 1/2 <sup>(2)</sup>	—	2.29	0.70	2.31	0.8
2 x 2	50 x 50	4.75	2.50	2 x 1 1/2 <sup>(2)</sup>	—	2.29	1.13	2.31	0.4
3 x 3	80 x 80	5.38	3.65	3 x 8	—	3.00	1.00	2.00	0.7
4 x 4	100 x 100	5.38	4.65	4 x 8	—	4.00	1.10	2.25	0.9
6 x 6	150 x 150	6.75	6.90	6 x 8	—	6.00	1.20	3.48	2.1

(1) Consiste de una acople de manga herida de filamento de 2 pulgadas con un buje, moldeada de 2 x 1 1/2 NPT pegada desde la fabrica. El extremo del acoplamiento de manga que contiene el buje se ha reducido de largo para facilitar el maquillaje de roscas en campo.

(2) Tamaño de la tubería Nominal x Roscas NPT por pulgada. Roscas BSP son disponible como opción.

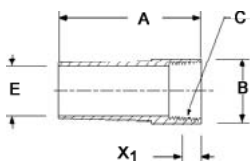
### Adaptadores: Espiga x NPT Macho (Herida por Filamentos)



2	50	4.38	2.55	2 x 1 1/2 <sup>(1)</sup>	—	2.00	—	—	0.5
3	80	5.50	3.65	3 x 8	—	3.00	—	—	1.3
4	100	6.00	4.65	4 x 8	—	4.00	—	—	1.7
6	150	6.00	6.90	6 x 8	—	6.00	—	—	4.2

(1) Tamaño de la tubería Nominal x Roscas NPT por pulgada. Roscas BSP son disponible como opción.

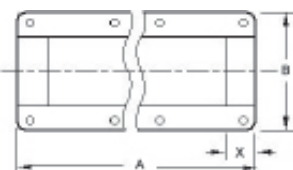
### Adaptadores: Espiga x NPT Hembra (Herida por Filamentos)



2	50	4.38	2.55	2 x 1 1/2 <sup>(1)</sup>	—	2.00	0.70	—	0.5
3	80	5.50	3.65	3 x 8	—	3.00	1.00	—	1.3
4	100	6.00	4.65	4 x 8	—	4.00	1.20	—	1.7
6	150	6.00	6.90	6 x 8	—	6.00	1.00	—	4.2

(1) Tamaño de la tubería Nominal x Roscas NPT por pulgada. Roscas BSP son disponible como opción.

### Acoples de Reparación (Moldeada)



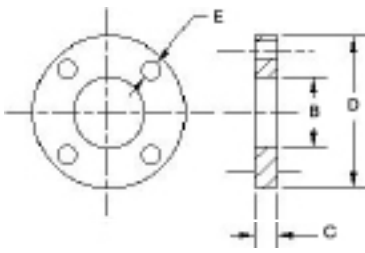
2 <sup>(1)</sup>	50	14.00	4.00	—	—	—	8 <sup>(2)</sup>	1.50	1.3
3	80	14.00	6.00	—	—	—	8	1.50	1.7
4	100	14.00	7.00	—	—	—	8	1.50	2.0

(1) Acoples de Reparación, diámetros Internos Partido Diámetros de las Tubería Interiores del mismo tamaño de la tubería.

(2) Número de orificios para los Tornillos

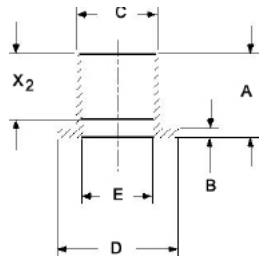
## Dimensiones de los accesorios

### Anillos Rebordeadas (Moldeado)



Tamaño Nominal		A	B	C	D	E	Número de Agujeros de Pernos $X_2$	Peso
Pulg	mm	Pulg	Pulg	Pulg	Pulg	Pulg	Pulg	Libras
2	50	—	2.78	0.82	6.00	0.75	—	1.0
3	80	—	3.90	1.10	7.50	0.75	—	1.6
4	100	—	4.90	1.10	9.00	0.75	—	2.5

### Bridas de Terminación<sup>(1)</sup> (Moldeado)

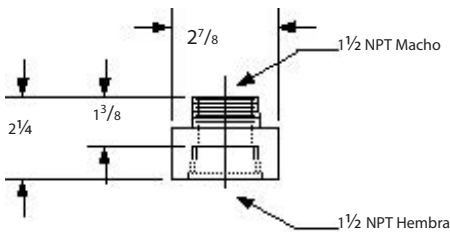


Conexiones de Bridas en sistemas de tuberías Dualoy 3000/L están constituidas por una sola pieza de Brida atornilladas y extremos que se adhieren en los extremos de la tubería del trozo. Ambos anillos de reborde y terminación, se fabrican por resinas epoxi y fibras de vidrio, discontinuo de moldeo por compresión. Se perforan agujeros de perno, según ANSI B16.5, CI150. Conexiones Bridada de Dualoy 3000/L están clasificadas con las mismas presiones como tuberías y Accesorios del mismo tamaño, nominal de la tubería.

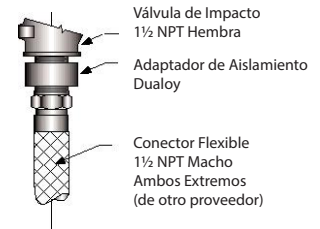
Tamaño Nominal		A	B	C	D	E	Número de Agujeros de Pernos	$X_2$	Peso
Pulg	mm	Pulg	Pulg	Pulg	Pulg	Pulg		Pulg	Libras
2	50	2.75	0.27	2.65	3.91	2.26	—	2.15	0.5
3	80	2.88	0.28	3.75	5.16	3.38	—	2.40	0.7
4	100	2.88	0.28	4.75	6.66	4.38	—	3.25	1.0
6	150	3.88	0.39	7.10	8.53	6.46	—	3.25	2.4

(1) Para ser usada con los anillos rebordeadas, como mostrado en la tabla anterior.

### Adaptador de Aislamiento (Moldeado)



El Adaptador de Aislamiento de Dualoy proporciona aislamiento eléctrico del dispensador para conectores flexibles que son directamente enterrados y que deben ser protegidos catódicamente. El adaptador está fabricado de resinas de epoxi, moldeada por compresión, reforzado de fibra de vidrio.



National Oilwell Varco ha producido este folleto únicamente para información general, y no está hecho con fines de diseño. Aunque se han realizado todos los esfuerzos para mantener la precisión y confiabilidad de sus contenidos, National Oilwell Varco no asume responsabilidad de ninguna forma por cualquier pérdida, daños y perjuicios o lesiones que surjan del uso de la información y los datos contenidos en el presente, ni se ofrece garantía expresa ni implícita. Siempre compare la fecha del boletín con la versión más reciente que se detalla en el sitio web indicado en este material impreso.

**North America**  
17115 San Pedro Ave. Suite 200  
San Antonio, Texas 78232 USA  
Phone: 210 477 7500

**South America**  
Avenida Fernando Simoes  
Recife, Brazil 51020-390  
Phone: 55 31 3326 69020

**Europe**  
P.O. Box 6, 4190 CA  
Geldermalsen, The Netherlands  
Phone: 31 346 587 587

**Asia Pacific**  
No. 7A, Tuas Avenue 3  
Jurong, Singapore 639407  
Phone: 65 6861 6118

**Middle East**  
P.O. Box 17324  
Dubai, UAE  
Phone: 971 4881 3566